



1. PROPORÇÃO DE VACINAS POR LOCAL DE ADMINISTRAÇÃO

Local de Administração	n	(%)
Centro de Saúde	6.292	91,4
Domicílio	493	7,2
Serviço de Saúde Ocupacional	94	1,4
Outro Lugar	4	0,1
Zona Militar da Madeira	1	0,0
Total	6.884	100,0

2. VACINA

2.1 TIPO

Tipo de Vacina	n	(%)
Gratuita	6.771	98,4
Comprada	113	1,6
Total	6.884	100,0

2.2 GÉNERO

Género	n	(%)
Masculino	2.614	38,0
Feminino	4.270	62,0
Total	6.884	100,0

4.2. PROPORÇÃO DE VACINAS ADMINISTRADAS - HOSPITAIS E CENTROS DE SAÚDE

Grupo Profissional	Local					
	Hospitais		Centros de Saúde		Total	
	n	(%)	n	(%)	n	(%)
PROF.DE SAÚDE - ENFERMEIROS	38	25,9	84	44,2	122	36,2
PESSOAL DOS SERVIÇOS GERAIS	55	37,4	52	27,4	107	31,8
OUTROS PROFISSIONAIS	17	11,6	23	12,1	40	11,9
PROF.DE SAÚDE - MÉDICOS	18	12,2	12	6,3	30	8,9
OUTROS PROFISSIONAIS DE SAÚDE	10	6,8	16	8,4	26	7,7
PROF.SAÚDE - T.DIAG.TERAPÉUTICA	9	6,1	3	1,6	12	3,6
Total	147	100,0	190	100,0	337	100,0

4.3. PROPORÇÃO DE VACINAS ADMINISTRADAS - OUTRAS ORGANIZAÇÕES

Grupo Profissional - Outras Organizações	n	(%)
PESSOAL SERVIÇOS GERAIS (OUTRAS ORGAN.)	30	43,5
OUTROS PROFISSIONAIS (OUTRAS ORGANIZ.)	17	24,6
OUTROS PROFISSIONAIS DE SAÚDE (OUTRAS)	12	17,4
MÉDICOS (OUTRAS ORGANIZAÇÕES)	5	7,2
ENFERMEIROS (OUTRAS ORGANIZAÇÕES)	5	7,2
Total	69	100,0

3. VACINAS ADMINISTRADAS POR FACTOR DE RISCO (<65 anos) d)

Fator de Risco	N.º Vacinados	Proporção (%)	e) N.º Utentes (ICPC-2)	Taxa Cobertura (%)
DIABETES	581	34,7	15.725	3,7
DOENÇAS DO FORO RESPIRATORIO	577	34,4	5.335	10,8
CARDIOVASCULARES	214	12,8	-	-
OBESIDADE	76	4,5	-	-
DOENTES IMUNODEPRIMIDOS	75	4,5	-	-
GRÁVIDAS	44	2,6	b) 1.739	2,5
DOENÇAS NEUROMUSCULARES	26	1,6	-	-
RENAIS	22	1,3	-	-
OUTROS	21	1,3	-	-
IDADE ENTRE 60-64 ANOS	14	0,8	-	-
DOENÇAS HEPÁTICAS	5	0,3	-	-
DOENÇA RENAL - COM DIALISE	5	0,3	-	-
TRANSPLANTAÇÃO	4	0,2	-	-
HEMOGLOBINOPATIAS	4	0,2	-	-
DOENÇA RENAL - SEM DIALISE	3	0,2	-	-
FIBROSE QUISTICA	2	0,1	-	-
COAB.E PREST CUIDADOS A CR. <6 M C/	2	0,1	-	-
Total	1.675	100,0	-	-

4. GRUPOS PROFISSIONAIS

4.1 TAXA DE COBERTURA POR GRUPO PROFISSIONAL - SESARAM, EPE

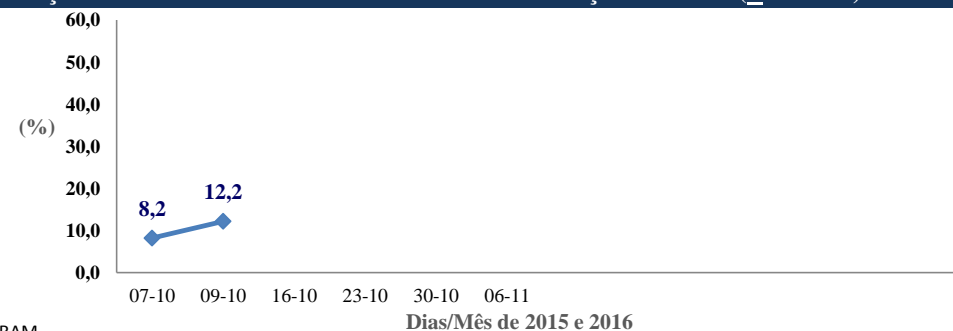
Grupo Profissional	Vacinados (Campanha 2015/2016)	N.º de Profissionais		Taxa de Cobertura Vacinal (%)	
		Inscritos em 31/12 de:			
		2013	2014	2013	2014
PROF.DE SAÚDE - ENFERMEIROS	122	1.507	1.554	8,1	7,9
PESSOAL DOS SERVIÇOS GERAIS	107	1.536	1.523	7,0	7,0
OUTROS PROFISSIONAIS	40	874	727	4,6	5,5
PROF.DE SAÚDE - MÉDICOS	30	505	548	5,9	5,5
OUTROS PROFISSIONAIS DE SAÚDE	26	95	95	27,4	27,4
PROF.SAÚDE - T.DIAG.TERAPÉUTICA	12	249	253	4,8	4,7
Total	337	4.766	4.700	7,1	7,2

5. TAXA DE COBERTURA POR GRUPO ETÁRIO

Anos	N.º Vacinados	População c)	Taxa de Cobertura (%)
0 a 19	46	55.391	0,1
20 a 59	1.446	149.870	1,0
60 a 64	597	14.207	4,2
Total	2.089	219.468	1,0

Anos	N.º Vacinados	População c)	Taxa de Cobertura (%)
65 a 69	1.177	11.493	10,2
70 a 74	1.268	9.583	13,2
75 a 79	1.146	8.249	13,9
80 a 84	775	6.178	12,5
85 e +	429	3.715	11,5
Total 65 e + Anos	4.795	39.218	12,2

6. EVOLUÇÃO DA TAXA DE COBERTURA À POPULAÇÃO IDOSA (≥ 65 anos)



Fonte: IASAUDE, IP-RAM

Nota: Ver circular normativa da Campanha de Vacinação contra a Gripe, com a vacina trivalente para a época 2015/2016:

http://iasaude.sras.gov-madeira.pt/Documentos/WEB/Anexos/circular_normativa_9_2015_campanha_vacinacao_gripe.pdf

a) N.º Vacinas Administradas: Extraídas do programa informático "Citrix" em 09-10-2015, pelas 09:25 (H/min).

b) Nados Vivos na RAM em 2014, DREM;

c) População: Estimativas da População Residente em 31/XII/2014;

d) Existem 8 vacinas administradas (< 65 anos) que contemplam situações específicas, não incluídas no ponto 3;

e) Núcleo de Estatística e Gestão de Doentes, SESARAM, E.P.E..