

ÉPOCA GRIPAL 2014-2015

Ponto da situação da campanha de vacinação a 27-03-2015

1. PROPORÇÃO DE VACINAS POR LOCAL DE ADMINISTRAÇÃO

Local de Administração	a) N.º	(%)
Centro de Saúde + Internamento	21.829	76,8
Domicílio	3.230	11,4
Institutos Privados Solidariedade Social (IPSS)	1.262	4,4
Lar de 3ª Idade	938	3,3
Serviço de Saúde Ocupacional	683	2,4
Farmácia de Comunidade	223	0,8
Centro de Dia	106	0,4
Outro Lugar	72	0,3
Hospital	68	0,2
Estabelecimento Prisional	18	0,1
Zona Militar da Madeira	4	0,0
Total	28.433	100,0

2. VACINA

2.1 TIPO

Tipo de Vacina	a) N.º	(%)
Gratuita	26.728	94,0
Comprada	1.705	6,0
Total	28.433	100,0

2.2 GÉNERO

Género	a) N.º	(%)
Masculino	10.321	36,3
Feminino	18.112	63,7
Total	28.433	100,0

5. PROPORÇÃO DE VACINAS ADMINISTRADAS POR GRUPO PROFISSIONAL - OUTRAS ORGANIZAÇÕES

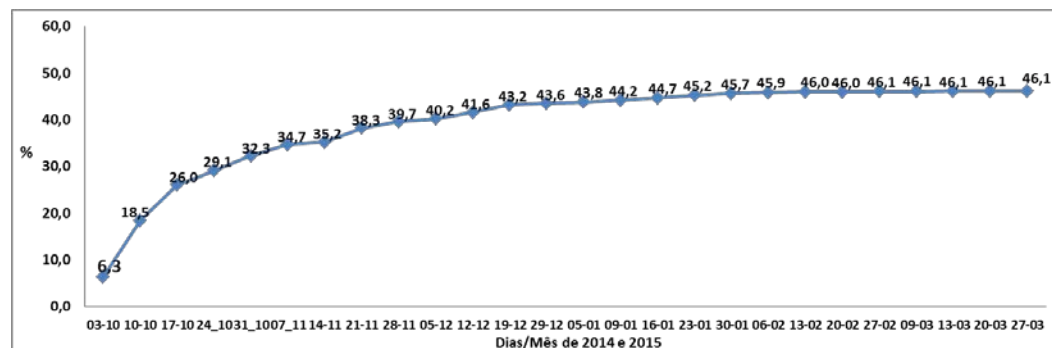
Grupo Profissional - Outras Organizações	a) N.º	(%)
PESSOAL SERVIÇOS GERAIS (OUTRAS ORGAN.)	328	50,2
OUTROS PROFISSIONAIS (OUTRAS ORGANIZ.)	240	36,8
OUTROS PROFISSIONAIS DE SAÚDE (OUTRAS)	52	8,0
ENFERMEIROS (OUTRAS ORGANIZAÇÕES)	19	2,9
MÉDICOS (OUTRAS ORGANIZAÇÕES)	9	1,4
TEC. DIAGNOSTICO E TERAPÉUTICA (OUTRAS)	5	0,8
Total	653	100,0

6. TAXA DE COBERTURA POR GRUPO ETÁRIO

Anos	a) N.º Inoculações Administradas	c) População	Taxa (%)
0 a 19	558	57.093	1,0
20 a 59	7.406	151.490	4,9
60 a 64	2.521	13.819	18,2
65 a 69	4.087	11.324	36,1
70 a 74	4.191	9.483	44,2
75 a 79	3.995	8.442	47,3
80 a 84	3.231	5.878	55,0
85 e +	2.444	3.784	64,6
Total	28.433	261.313	10,9

≥ 65 ANOS: $(17.948 : 38.911) * 100 = 46,1\%$

7. EVOLUÇÃO DA TAXA DE COBERTURA À POPULAÇÃO IDOSA (≥ 65 anos)



Fonte: IASAUDE, IP-RAM

Nota: Ver circular normativa da Campanha de Vacinação contra a Gripe, com a vacina trivalente para a época 2014/2015:

" http://iasaude.sras.gov-madeira.pt/Documentos/WEB/Anexos/circular_normativa_11_2014_campanha_vacinacao_gripe.pdf "

a) N.º Vacinas Administradas: Extraídas do programa informático "Citrix" em 27-03-2015;

b) Nados Vivos na RAM em 2013, DREM;

c) População: Estimativas da População Residente em 31/XII/2013;

d) Existem 19 vacinas administradas (< 65 anos) que contemplam situações específicas, não incluídas no ponto 3;

e) Núcleo de Estatística e Gestão de Doentes, SESARAM, E.P.E..

3. VACINAS ADMINISTRADAS POR FACTOR DE RISCO (<65 anos) ^{d)}

Fator de Risco	a) N.º Vacinados	Proporção (%)	e) N.º Utentes (ICPC-2)	Taxa Cobertura (%)
DOENÇAS DO FORO RESPIRATORIO	2.932	34,9	5.335	55,0
DIABETES	2.292	27,3	15.725	14,6
CARDIOVASCULARES	1.012	12,1	-	-
OUTROS	367	4,4	-	-
OBESIDADE	322	3,8	-	-
DOENTES IMUNODEPRIMIDOS	317	3,8	-	-
INTERNADOS INST. SAUDE P/ PERIODOS LONGOS	289	3,4	-	-
GRÁVIDAS	254	3,0	b) 1.839	13,8
DOENÇAS NEUROMUSCULARES	224	2,7	-	-
RENAIS	144	1,7	-	-
IDADE ENTRE 60-64 ANOS	109	1,3	-	-
DOENÇAS HEPÁTICAS	51	0,6	-	-
TRANSPLANTAÇÃO	40	0,5	-	-
HEMOGLOBINOPATIAS	14	0,2	-	-
FIBROSE QUÍSTICA	12	0,1	-	-
COAB.E PREST CUIDADOS A CR. <8 M C/	10	0,1	-	-
COABITANTES PESSOAS GR.ALVO VAC.GRATUITA	3	0,0	-	-
DOENÇA RENAL - COM DIALISE	2	0,0	-	-
MULHERES A AMAMENTAR	1	0,0	-	-
DOENÇA RENAL - SEM DIALISE	1	0,0	-	-
Total	8.396	100,0	-	-

4. TAXA DE COBERTURA POR GRUPO PROFISSIONAL - SESARAM, EPE

Grupo Profissional	a) Vacinados (Campanha 2014/2015)	N.º de Profissionais		Taxa de Cobertura	
		Inscritos em 31/12 de:			
		2012	2013	2012	2013
PROF.DE SAÚDE - ENFERMEIROS	497	1.555	1.507	32,0	33,0
PESSOAL DOS SERVIÇOS GERAIS	467	1.598	1.536	29,2	30,4
PROF.DE SAÚDE - MÉDICOS	173	526	505	32,9	34,3
OUTROS PROFISSIONAIS	165	885	874	18,6	18,9
OUTROS PROFISSIONAIS DE SAÚDE	75	93	95	80,6	78,9
PROF.SAÚDE - T DIAG.TERAPÉUTICA	40	245	249	16,3	16,1
Total	1.417	4.902	4.766	28,9	29,7